

F80A ○

czech ○

polish ○

русский ○



cranes without compromise

**FASSI**

CRANES WITHOUT COMPROMISE

## **Nejspolehlivější spojenec každého uživatele**

Jeřáb F80A je také ve verzi „C“. Verze „C“ s kratším sklopným ramenem má větší zdvihací výšku pod hákem. Umožňuje zdvihat objemná břemena vertikálně, blízko sloupu jeřábu.

Provedení podle evropské směrnice EN 12999.\*

## **Niezawodny sprzymierzeniec każdego użytkownika**

Żuraw F80A dostępny jest również w wersji „C“. Wersja „C“, z krótszym ramieniem zewnętrznym, charakteryzuje się większą wysokością podnoszenia pod hakiem. Dzięki temu można podnosić pionowo większe ładunki blisko kolumny żurawia.

Zaprojektowane zgodnie z Europejską Normą EN 12999.\*

## **Самый надежный партнер любого пользователя.**

Кран F80A поставляется также в версии «С». Эта версия оснащена короткой внешней стрелой, что позволяет поднимать грузы под крюком крана на большую высоту и вертикально поднимать объемные грузы прямо под колонной крана.

Разработано согласно стандарту EN 12999\*.

\* Trh EU - W krajach Unii Europejskiej - Рынок EC





*Perfektní vyvážení  
praktičnosti a účinnosti*  
*Idealna równowaga praktyczności  
i wydajności*  
*Идеальное соотношение практичности  
и эффективности*







1. Inovační systém „HO“ (hydraulická regulace přetížení) automaticky reguluje zátěžové podmínky jeřábu, řídí zdvihací moment ve vztahu k podmínkám stability jeřábu/nákladního automobilu.
2. Základna a spodní díl sloupu z tvárné slitiny pro ideální rozdělení napětí a větší odolnost. Nepřítomnost svarů dává jeřábu charakteristiku výjimečné odolnosti proti únavě.
3. Proporcionální rozdělovač zaručuje nejlepší reakci na řízení operátora, mimořádnou plynulost a rychlost chodu, jakož i úplnou spolehlivost v jakémkoliv stavu použití.
4. Větší ochrana hadic umístěných uvnitř sloupu proti prodření a zajištění dlouhodobé funkčnosti.
- 4a Hadice přídavných funkcí<sup>o</sup> pro aktivaci hydraulického příslušenství jsou chráněny exkluzivním systémem „Salva flex“ Fassi tvořeným ocelovým ochranným zařízením.



5. Originální systém „MPES“ (multivýkonný výsuvný systém) pro výjimečnou rychlost vysunutí/zasunutí teleskopických výložníků tvořených sadou stejně výkonných nezávislých hydraulických válců s paralelním spojením a aktivovaných jediným ovládním.
6. Hřebenová otoč se samocentrovanou litinovou podložkou zajišťuje správné a konstantní vůle mezi pastorkem a hřebenem, čímž se zabrání opotřebení zubů.
7. Manuálně výsuvné podpěry v provedení „extra široké“.
8. Montáž vodících lišt výsuvných dílů výložníku pro vyloučení vůle mezi profily, čímž se co nejlépe využije jejich dynamické účinnosti a spolehlivosti.
9. Plastová olejová nádrž odolná proti nárazům a korozi jakéhokoliv externího prostředí.

1. Innowacyjny hydrauliczny ogranicznik udźwigu „HO“ (Hydraulic Overload Control)<sup>o</sup> informujący o przeciążeniu żurawia i utracie stateczności.
2. Odlewana, bardzo wytrzymała podstawa oraz dolna część kolumny żurawia zostały zaprojektowane tak, aby rozkład naprężení był idealny. Brak spawów zwiększa odporność na zmęczenie materiału.
3. Proporcjonalny rozdzielacz hydrauliczny zapewnia niezawodność w każdych warunkach i gwarantuje zarówno płynne, jak i szybkie ruchy żurawiem, adekwatne do ruchu dźwigni.
4. Zapewniono lepszą ochronę węży hydraulicznych, które umieszczone wewnątrz kolumny, aby zabezpieczyć je przed ścieraniem i zapewnić ich dłuższą żywotność.
- 4a Dodatkowe węże hydrauliczne niezbędne do zasilania dodatkowego osprzętu hydraulicznego żurawia są zabezpieczone przez unikatowy system Fassi „Salvaflex“ w postaci metalowych korytek.



5. Oryginalny system „MPES“ (Multi-Power Extension System) lepiej kontroluje płynność procesu wysuwu i wsuwu ramion hydraulicznych. Zbudowany jest z niezależnych siłowników o jednakowej mocy, połączonych równolegle i uruchamianych jedną dźwignią rozdzielacza.
6. Listwa zębata z centralnie umieszczonym ślizgiem zapewnia odpowiednie i stałe zazębianie się z wieńcem kolumny, zapobiegając tym samym ścieraniu się zębów.
7. Belki wysuwne nóg podporowych w wersji „ekstraszerokie“.
8. Precyzyjne osadzenie na ślizgach ramion wysuwanych hydraulicznie pozwala wyeliminować luzy, zapewniając tym samym efektywną i niezawodną pracę.
9. Plastikowy zbiornik oleju, odporny na uderzenia i korozję.

1. Инновационная система гидравлической защиты от перегрузки «HO» автоматически контролирует грузоподъемность крана и регулирует соотношение подъемного момента с условиями устойчивости крана/грузовика.
2. Литые основание и основание колонны для идеального распределения нагрузок и высокой прочности, а отсутствие сварных швов гарантирует исключительно низкую усталость материала.
3. Пропорциональный распределитель гарантирует лучшую отзывчивость рычагов, исключительную подвижность и скорость действия, а также полную надежность работы в любых условиях.
4. Шланги помещены внутрь колонны и лучше защищены, что предотвращает их износ из-за трения и обеспечивает более продолжительный срок службы.
- 4a Гидравлические шланги<sup>o</sup> для привода навесного оборудования, защищенные эксклюзивной системой Fassi «Salvaflex», смонтированной на металлических направляющих.

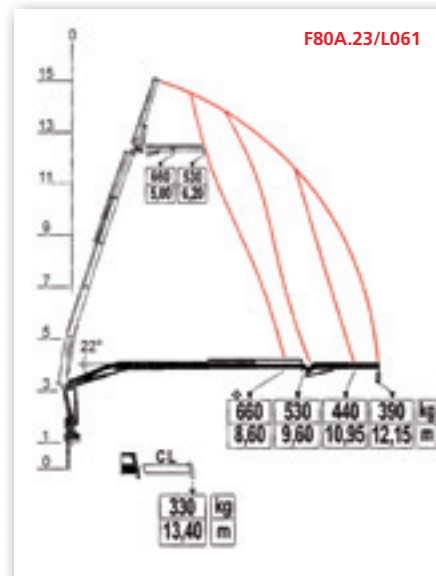
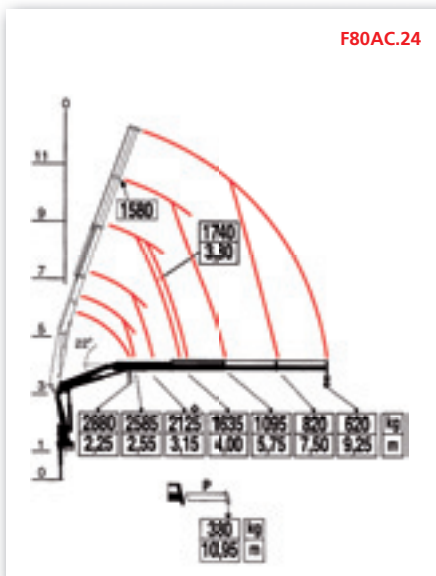
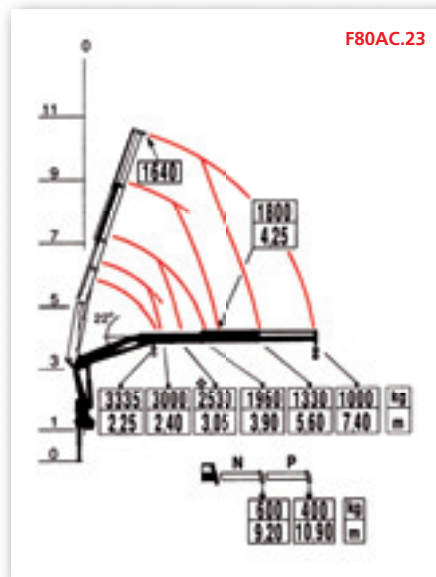
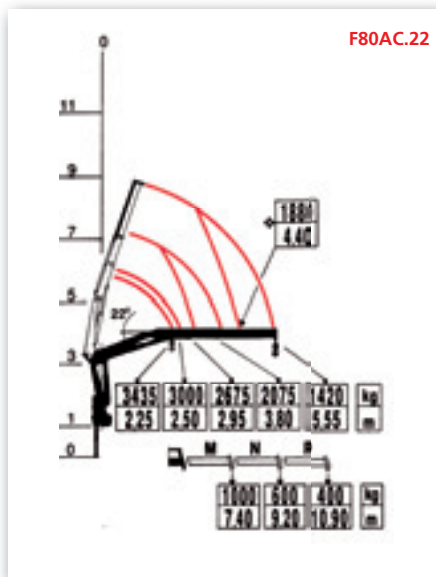


5. Оригинальная система «MPES» позволяет развить исключительно высокую скорость выдвижения/втягивания телескопических секций. Система основана на параллельно соединенных гидравлических цилиндрах, приводимых в действие одним рычагом управления.
6. Ременная передача с самоцентрирующимися чугунными колесиками обеспечивает точное и постоянное сцепление шестерни и рейки, что предотвращает износ зубьев.
7. Раздвигаемые в ручную аутригеры, имеют «Extra» широкий размах.
8. Сборка телескопической стрелы под давлением предотвращает появление зазора между профилями, что оптимизирует их динамическую эффективность и надежность.
9. Пластиковый гидробак ударопрочен и не подвержен коррозии при воздействии любых внешних факторов.

FASSI

<sup>o</sup> Volitelný - Opcjonalnie - По заказу





	tm	m	Kg
F80AC.22	8,30	5,70	990
F80AC.23	7,70	7,50	1075

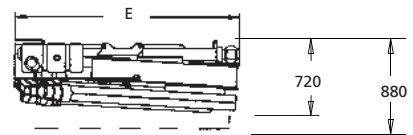
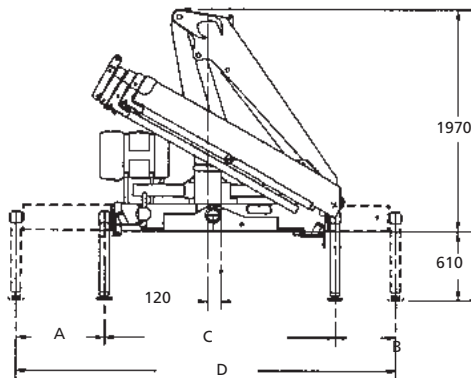
	tm	m	Kg
F80AC.24	6,70	9,40	1135
F80A.23/L061	7,50	12,30	1245

(CZ) Zdvihový moment  
(PL) Wielkość udźwigu  
(RU) подъемный момент

(CZ) Standardní dosah  
(PL) Standardowy wysięg  
(RU) Максимальный вылет

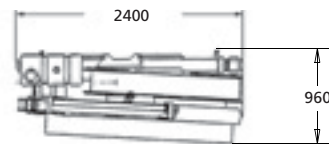
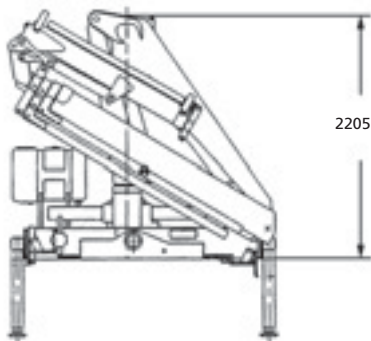
(CZ) Hmotnost jeřábu  
(PL) Waga żurawia  
(RU) Масса крана

## F80A



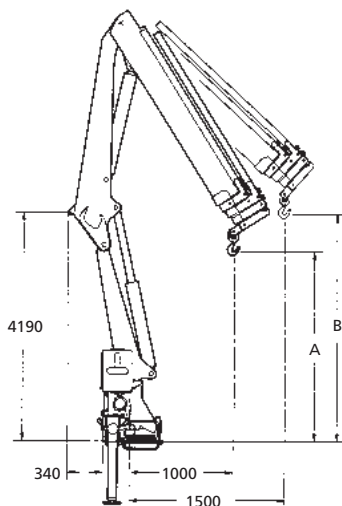
	STD	Extra	SuperExtra	IperExtra
A	785	1190	1370	1790
B	545	1190	1370	1580
C	2035	2115	2230	2230
D	3365	4500	4970	5600
E	2220	2225	2370	2370

## L SERIE



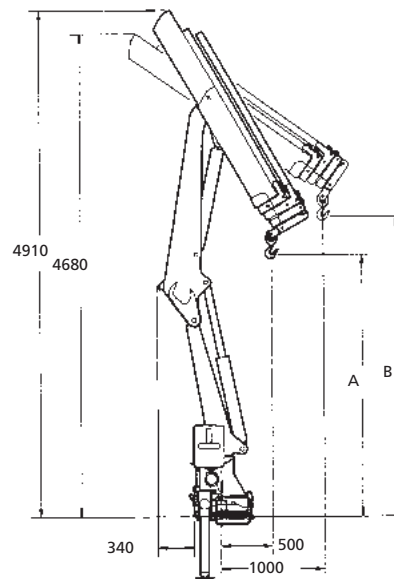
<b>L061</b>	125 Kg
<b>CL</b>	13 Kg

## F80A








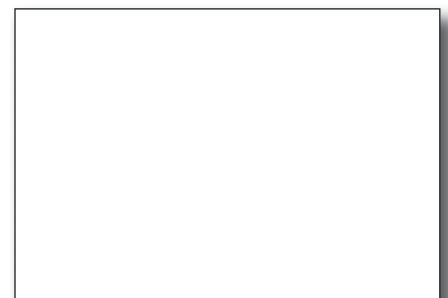
	A	B
<b>F80A.21</b>	2130	2575
<b>F80A.22</b>	2035	2455
<b>F80A.23</b>	1945	2335
<b>F80A.24</b>	1840	2205

## F80AC



	A	B
<b>F80AC.22</b>	2725	2575
<b>F80AC.23</b>	2035	2455
<b>F80AC.24</b>	1945	2335

					
<b>F80A</b>	370°	11,7	30,0	20	60
<b>F80AC</b>	370°	11,7	27,0	20	60



Údaje a popisy jsou přibližné a nejsou závazné - Dane i opisy są przybliżone i nie są wiążące. - Приводимые данные и описание являются приблизительными и могут быть изменены.



FASSI GRU S.p.A. - Via Roma, 110 - 24021 Albino (Bergamo) ITALY  
 Tel- +39 035 776400 - Fax +39 035 755020  
 www.fassigroup.com - E-mail: fassi@fassigroup.com

